

スクールガードさんの安全通信

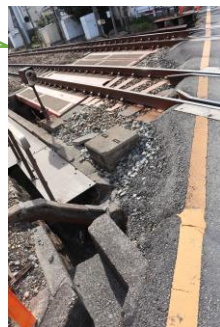
No. 2
2022. 1. 17

発行責任者
二見北小学校区
スクールガード代表
永田 聡

福里：JR向川第一踏切の
危険箇所

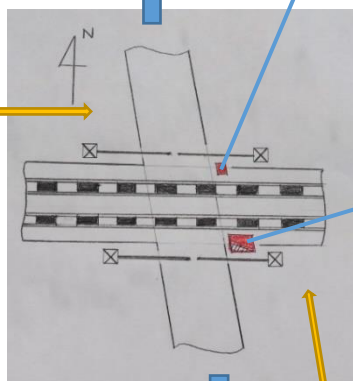
歩道幅が少ないので
車を避けて通ってね！！

歩道が狭く
危ない



国道2号
福里交差点へ

駐
車
場



清水ショップさん

回生病院へ



この開口部は底がコンクリート製の水路になっていてとても危険です。今まで踏み外したり落ちたりした児童・大人がいます。

まちづくり協議会と協力してJR西日本に対応策を求めています。

1月18日現場にてJR加古川保線区担当の方に要望し次の回答を得ています。

- (1) 注意喚起のために、発光塗料の塗布・発行体の取付を行う（当面の処置）。
- (2) 落下防止対策の施工（少し時間をかけて検討する）。

気づいたスクールガードさん



福里：五十嵐さん(左) 塚本さん(右)